

Zonenplan Siedlung

Öffentliche Auflage vom 21. November bis 20. Dezember 2022

Beschlossen durch die Stimmberechtigten an der Gemeindeversammlung vom

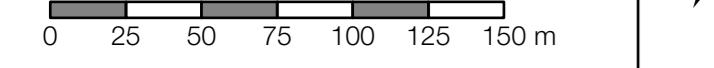

Der Gemeindepräsident Der Gemeindevizepräsident

Thomas Roos Stefan Mehr

Vom Regierungsrat gemäss Beschluss Nr. vom genehmigt.

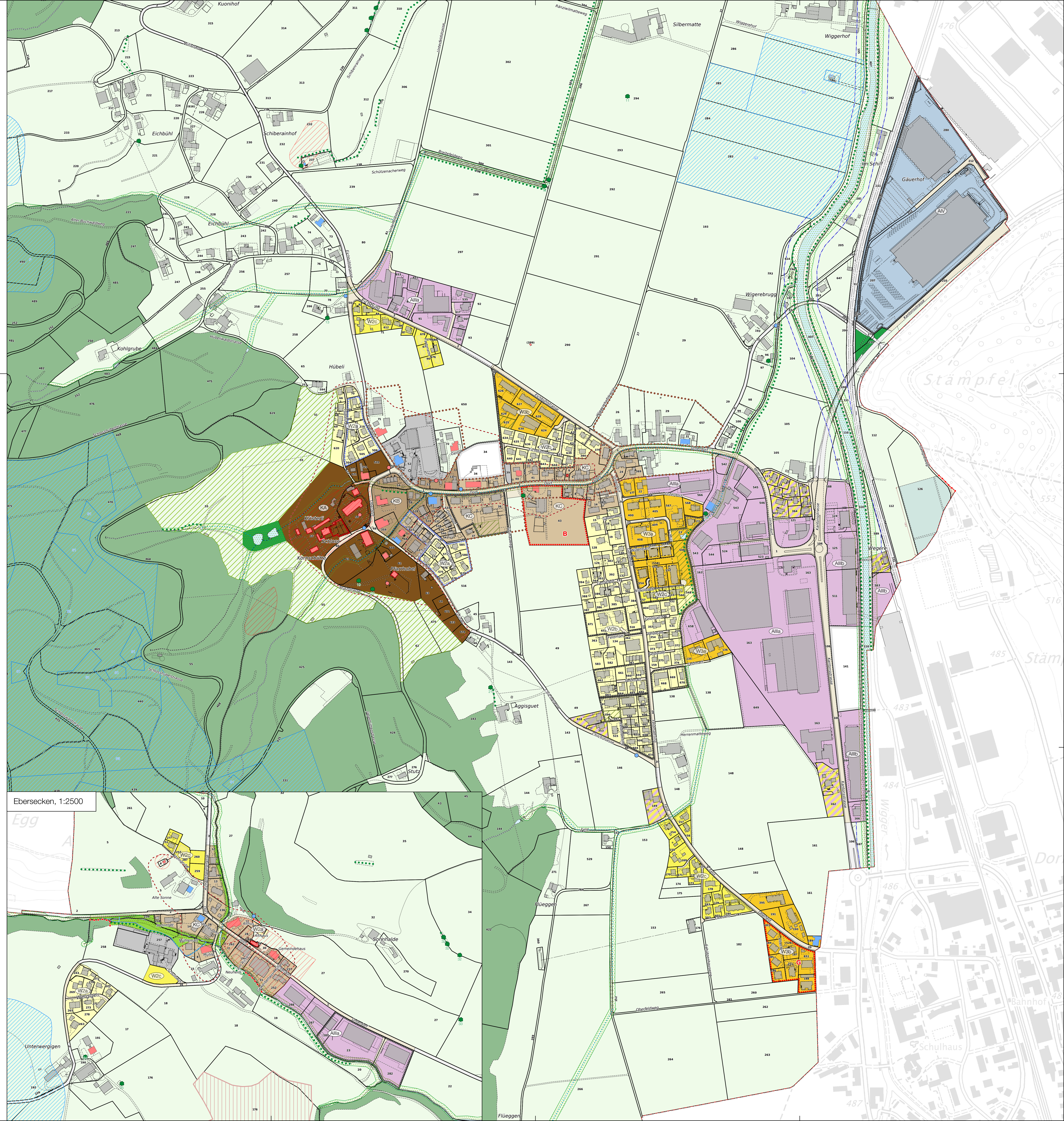
Datum
Unterschrift

Datum	Giez.	Format [mm]	Massstab
18.11.2022	mw	891 x 1'050	1:2'500

BURKHALTER DERUNGS AG
Hauptstrasse 21
6303 Luzern
Tel. 041 267 03 67
info@burkhalter.ch

- 1. Bauzone**
- KA Kernzone A
 - KB Kernzone B
 - KC Kernzone C
 - W3a,b Wohnzone 3 a, b
 - W2c Wohnzone 2 c
 - W2a,b Wohnzone 2 a, b
 - WA Wohn- und Arbeitszone
 - AIII Arbeitszone III
 - AV Arbeitszone IV
 - ÖZ Zone für öffentliche Zwecke
 - SFA Zone für Sport- und Freizeitanlagen
 - Gr Grünzone
 - V Verkehrszone
- 2. Nichtbauzone, Schutzzone**
- LW Landwirtschaftszone
 - ÜG A Übriges Gebiet A (gem. § 56 Abs. 1a PBG)
 - ÜG A-V Übriges Gebiet A Verkehrsfläche (gem. § 56 PBG)
 - R Reservezone
 - NS Naturschutzzone
- 3. Überlagerung**
- GrF Grünzone Freiraum
 - GrG Grünzone Gewässerraum
 - FZ Freihaltezone
 - FrG Freihaltezone Gewässerraum
 - DW Deponiezone Wergigen
 - OS Ortsbildschutzzone
 - NO Naturobjekte
 - Sebauungs-/Gestaltungsplandpflicht
 - Baulinie
 - Baulinie Gewässerraum
- 4. Information**
- Archäologische Fundstellen (gem. kant. Fundstelleninventar)
 - Schutzzone um Wasserfassung (S1 - S3, Provisorisch P)
 - Gestaltungsplan bestehend
 - Gestaltungsplan aufheben
 - Kulturerkmal denkmalgeschützt (gem. KD/V)
 - Kulturerkmal schützenswert (gem. BILU)
 - Kulturerkmal erhaltenswert (gem. BILU)
 - Baugruppe (gem. BILU)
 - Gewässer eingedeckt
 - Bestehende Hecke
 - Statische Waldgrenze (gem. Art. 13 WaG)
 - Bemastete Zonengrenze
 - Gemeindengrenze
 - Wald
 - Gewässer



Ebersecken, 1:2500